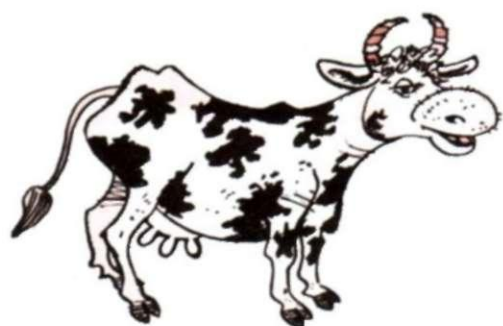


Старик и сова

7 Был у старика луг с клевером. Там
12 паслась корова. Шмели опыляли клевер,
19 и тот хорошо рос. Корова ела сочный
25 клевер и угощала старика вкусным молоком.
31 Иногда гнёзда шмелей разоряли мыши. Но
36 вредных мышей ночью ловила сова.

43 Однажды старик прогнал сову, чтоб она не
51 шумела по ночам. Обиделась сова и улетела. Стало
60 на лугу много мышей и мало шмелей. Зачах клевер.
64 Перестала корова давать молоко.



69 Понял старик, что всё в
74 природе связано. Стал он просить
76 сову вернуться.



1-й вариант

Фамилия, имя _____

Школа _____

Класс _____

ОСНОВНАЯ ЧАСТЬ

Постарайся выполнить все задания этой части.
Выполняй их по порядку.

Задание 1. Начни читать текст про себя или тихо, вполголоса. По сигналу учителя поставь палочку после того слова, до которого дочитаешь. Дочитай текст до конца.

Задание 2. Выбери из сказки любое предложение. Спиши его.

Проверь. Если надо, исправь.



Задание 3. Картинки в строчке расставлены так, как происходят события в сказке после того, как сова обиделась. Отметь значком пропущенную картинку. Если нужно, перечитай сказку ещё раз.



?



А.



Б.



В.



Г.



Задание 4. Выбери правильный ответ и отметь его значком .

Столько же «ног», сколько у мыши ...

А) у совы.

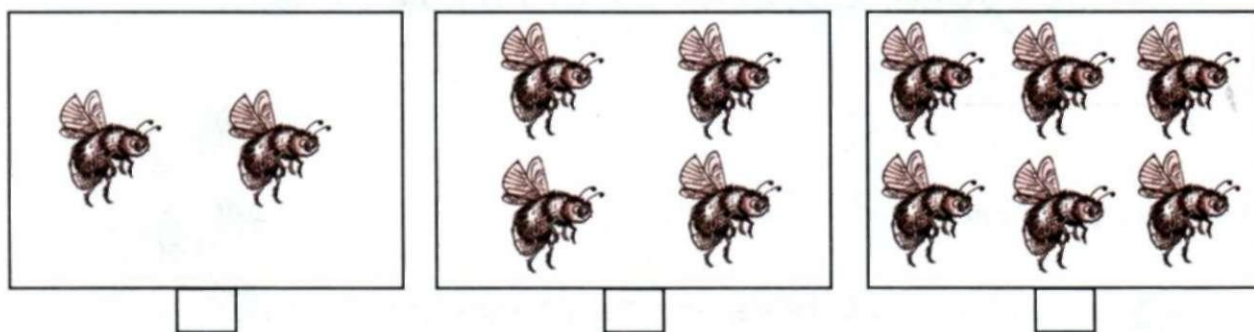
Б) у коровы.

В) у старика.

Г) у курицы.

Задание 5.

1. Запиши цифрами, сколько шмелей нарисовал художник на каждой картинке.



2. Найди закономерность. Запиши цифрой, сколько шмелей должно быть на следующей картинке.

Задание 6.

1. Подчеркни в слове **ловить** буквы мягких согласных звуков.

2. Запиши, сколько в этом слове звуков и букв.

ловить — звуков, букв.

ДОПОЛНИТЕЛЬНАЯ ЧАСТЬ

Задания 7–11 можно выполнять в любом порядке. Постарайся выполнить не меньше трёх заданий.

Задание 7. Отметь значком , какой из названных объектов природы растёт, но не умеет бегать или летать.

А. Мышь.

Б. Клевер.

В. Сова.

Г. Шмель.

Задание 8. Рассмотрю схему. **1.** Придумай слова, которые нужно написать на строчках. Запиши их. **2.** Выбери рисунки, которые относятся к **живой** или **неживой природе**. Соедини их стрелками с названиями.

Напиши своё слово



Клевер



Солнце

Неживая природа



Дом

Напиши своё слово

Живая природа



Мышь

Задание 9. Одна сова ловит за ночь 3 мыши. Сколько мышей может поймать сова за две ночи?

Ответ. За две ночи сова поймает _____ мышей.

Задание 10. Как ты думаешь, что понял старик?

Задание 11. Напиши, что означает слово **иногда**.
